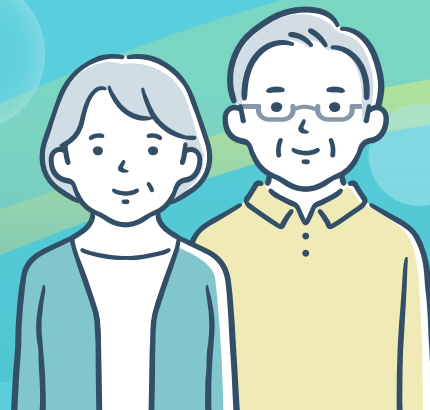


65歳以上の方などを対象に 新型コロナウイルスワクチンの 定期接種を実施しています。



新型コロナウイルス感染症とワクチンについて

- 新型コロナウイルスによって重症化する割合は、65歳以上で高く、重症化しやすいこの年代の方及びこの年代に近く一定の基礎疾患を有する方を対象に10月から定期接種を実施しています。
- 今年度は「オミクロンJN.1系統の株*に対応したワクチン」を使用します。

*JN.1系統の下位系統を含みます。



接種対象者

1

65歳以上の方

2

60～64歳で

心臓や腎臓、呼吸器の機能に障害があり身の周りの生活を極度に制限される方。

3

60～64歳で

ヒト免疫不全ウイルスによる免疫の機能の障害があり日常生活がほとんど不可能な方。

接種できる期間

10月1日～翌年3月31日

※自治体によって実施期間が異なる場合があるため、詳細は、お住まいの市町村(特別区を含む。以下同じ)にお問い合わせください。

接種できるワクチン

定期接種では、以下のメーカーのワクチンを接種できます。自治体や医療機関によって接種できるワクチンが異なる場合があるため、詳細は、お住まいの市町村にお問い合わせください。

定期接種では、以下のメーカーのワクチンを接種できます※順不同	
mRNAワクチン	組換えタンパクワクチン
<ul style="list-style-type: none"> ファイザー社・モデルナ社・第一三共社 Meiji Seikaファルマ社(レプリコンワクチン) 	<ul style="list-style-type: none"> 武田薬品工業社



各ワクチンの
特性等の詳細については
こちらをご確認ください。

定期接種を受ける方法・費用

- 定期接種はお住まいの(住民票のある)市町村で実施されます。
- 接種できる場所や費用についての詳細は、お住まいの市町村にお問い合わせください。

